



Setup: Instalando o Pro Tools

Olá, tudo bem? Nesta Aula, começamos o Curso de Pro Tools! Neste vídeo, teremos os seguintes tópicos:

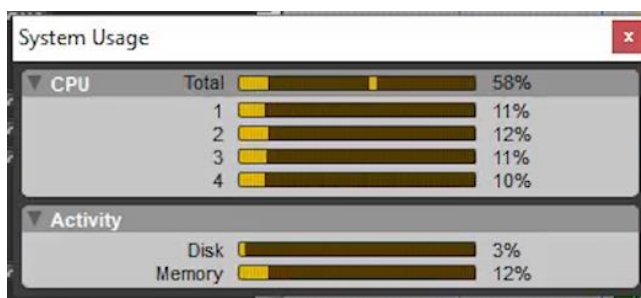
1. Sugestões para Melhor Aproveitamento do Curso;
2. Configuração de Dispositivos no Windows;
3. Configuração de Dispositivos no Mac;
4. Voltando à Instalação do Pro Tools First;
5. Primeira Sessão, o I/O e o Play.

Então vamos finalmente começar com o primeiro tópico.

1. Sugestões para Melhor Aproveitamento do Curso

Este é um curso prático, então é recomendável que você tenha Pro Tools e pratique o que ensinamos aqui. Felizmente, existe uma versão gratuita: o Pro Tools First. Só um alerta: o Pro Tools é um programa pesado! Ele usa muito processamento e

memória RAM. Pra saber exatamente das especificações mínimas, procure no site da Avid pelos "Requisitos de Sistema". Pra saber exatamente das especificações, procure no site da Avid pelos Requisitos de Sistema (em inglês: "System Requirements").





Mac:

- Intel® Mac with Mac OS X 10.8.5 (only supported below Pro Tools 12.5), 10.9.5 (only supported below Pro Tools 12.8), 10.10.5, 10.11.6 or 10.12.5 (only supported with Pro Tools 12.8 and above)
- Please find version specific qualifications in the Mac OS Compatibility Grid below.
- Intel® Core i5 processor
- 8GB RAM (16GB or more recommended)
- Internet connection for installation
- 15GB disk space for installation
- USB-port for iLok authorization (iLok 2 or iLok 3 required)
- USB-port, FireWire-port or Thunderbolt-port for CoreAudio-supported audio device
- Supports 64-bit AAX plug-ins in Pro Tools

Windows:

- Intel® PC with Windows 7 64-bit (Home Premium, Professional and Ultimate Editions), Windows 8/8.1 64-bit (Standard and Pro Editions) or Windows 10 64-bit (Enterprise, Pro, or Home Editions)
- Please find version specific qualifications in the Windows OS Compatibility Grid below.
- Intel® Core i5 processor
- 8GB RAM (16GB or more recommended)
- Internet connection for installation
- 15GB disk space for installation
- USB-port for iLok authorization (iLok 2 or iLok 3 required)
- USB-port or FireWire-port for ASIO-supported audio device
- Supports 64-bit AAX plug-ins in Pro Tools

Computer Optimization

Optimizing your system will simplify software installation and maximize the performance of Pro Tools. It is

Procure no site da Avid o termo: "Pro Tools 12 System Requirements"

Symphony Option FAQ

Então cadastre-se no site da Avid para obter o **Pro Tools First**, que é a versão gratuita. Claro que, por ser gratuita, é uma versão com algumas limitações. Mas com certeza você vai fazer muita coisa com ela.




Outra coisa: ao longo desse curso, vamos gravar com microfone e com instrumentos MIDI. Se você quiser praticar tudo o que eu farei nos vídeos, é interessante que você tenha uma boa placa de áudio e um teclado MIDI. De novo: **é interessante! Não é obrigatório!** Se não quiser comprar nada por enquanto, tente gravar na entrada de microfone do seu computador, que é um quebra-galho! Tudo bem?

Então vamos ao segundo Tópico.

2. Configuração de dispositivos no Windows

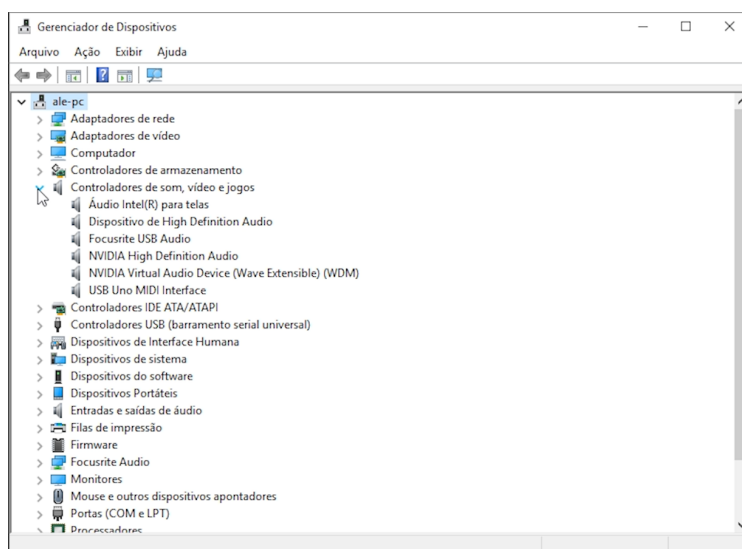
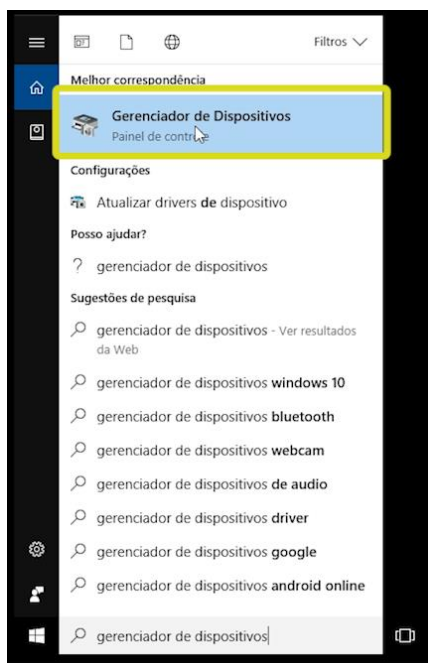
Se estiver decidido a comprar a interface, vá para o site da Avid, porque eles dão sugestões de equipamentos compatíveis.

Hardware	Driver / Software	Notes
Supported non-HD Audio Devices		
MBox 3	MBox 3 Drivers	• Supports Mac OS X 10.8.5, 10.9.5, 10.10.5, 10.11.6 & 10.12.5
MBox Mini 3	MBox Mini 3 Drivers	• Supports Mac OS X 10.8.5, 10.9.5, 10.10.5, 10.11.6 & 10.12.5
MBox Pro 3	MBox Pro 3 Drivers	• Supports Mac OS X 10.8.5, 10.9.5, 10.10.5, 10.11.6 & 10.12.5 • Updates Mbox Pro Firmware to v1.0.4
Eleven Rack	Eleven Rack Drivers	• Supports Mac OS X 10.8.5, 10.9.5, 10.10.5, 10.11.6 & 10.12.5
Pro Tools Quartet	Pro Tools Quartet Drivers	• Supports Mac OS X 10.8.5, 10.9.5, 10.10.5, 10.11.6 & 10.12.5
Pro Tools Duet	Pro Tools Duet Drivers	• Supports Mac OS X 10.8.5, 10.9.5, 10.10.5, 10.11.6 & 10.12.5
Fast Track C600	Fast Track C600 Drivers	• Supports Mac OS X 10.8.5, 10.9.5, 10.10.5, 10.11.6 & 10.12.5
		• Supports Mac OS X 10.8.5, 10.9.5 • Fast Track Duo is a class-compliant

http://avid.force.com/pkb/articles/en_US/Compatibility/Pro-Tools-12-System-Requirements

Com o equipamento em mãos, você deve fazer a instalação de drivers, de acordo com o manual. No Windows, você sabe que o equipamento vai interagir com o Pro Tools se ele aparecer no “Gerenciador de Dispositivos”. Faça uma busca no campo de pesquisa para achar essa janela.



À esquerda, o campo de buscas do Windows. Digite “Gerenciador de dispositivos” para achar a janela, à direita.

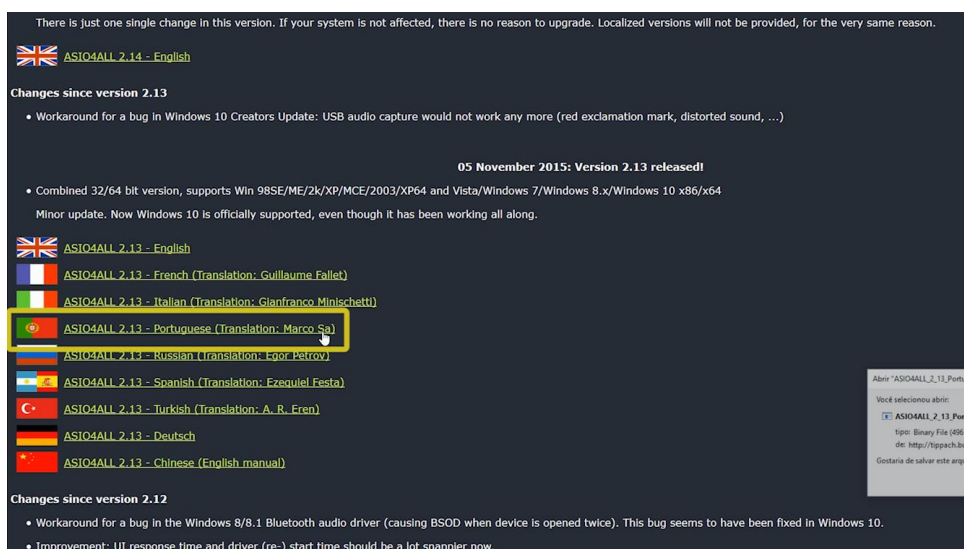
Então, procure por “Controladores de som, vídeo e jogos”. Se o nome do fabricante do seu dispositivo aparecer aqui, é porque o driver foi instalado com sucesso.



Com um clique duplo, podemos ver se o dispositivo está funcionando corretamente e se o driver existe e foi bem instalado. Minha placa de áudio é a “Focusrite USB Audio” e meu teclado MIDI é o “USB Uno MIDI Interface”. Se algo deu errado, procure no Google, pois alguém deve ter passado pelo mesmo problema.

Se você decidiu não comprar uma placa, você deve instalar um driver ASIO genérico, que é o “ASIO4All”. ASIO é um driver Controlador de Áudio. Você precisa dele para fazer o Pro Tools funcionar. Então clique no link de download para Português e faça a instalação.

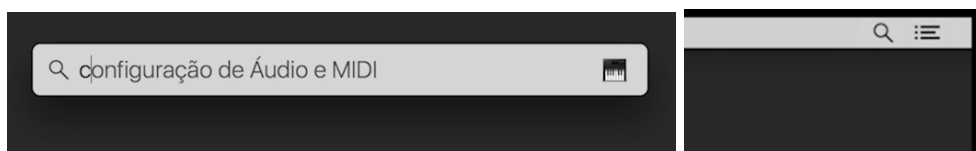
Só um detalhe: o ASIO4All não aparece no “Gerenciador de Dispositivos”. A gente vai escolhê-lo na configuração do Pro Tools.



Destaque no Link para português no site da ASIO4ALL: <http://www.asio4all.de>

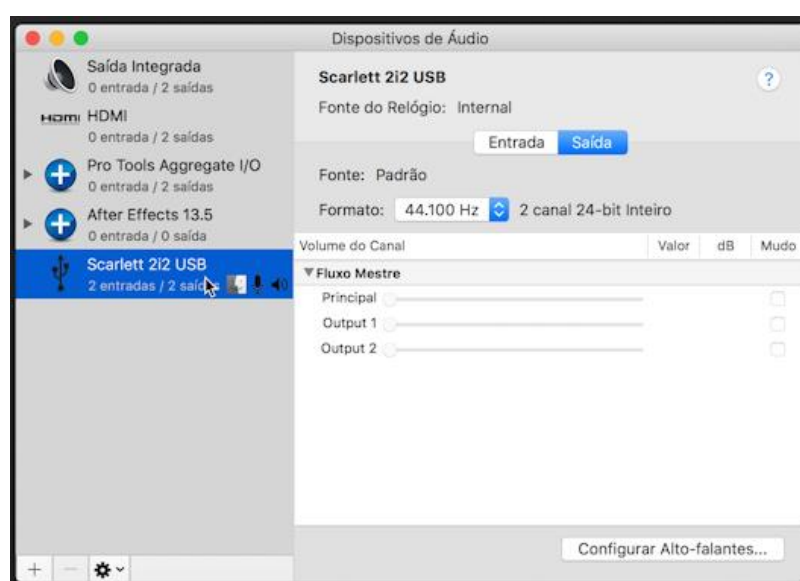
3. Configuração de dispositivos no Mac

No Mac, no canto superior direito, clique na lupa. Então, no campo de busca do Spotlight, procure por “Configuração de Áudio e MIDI”.

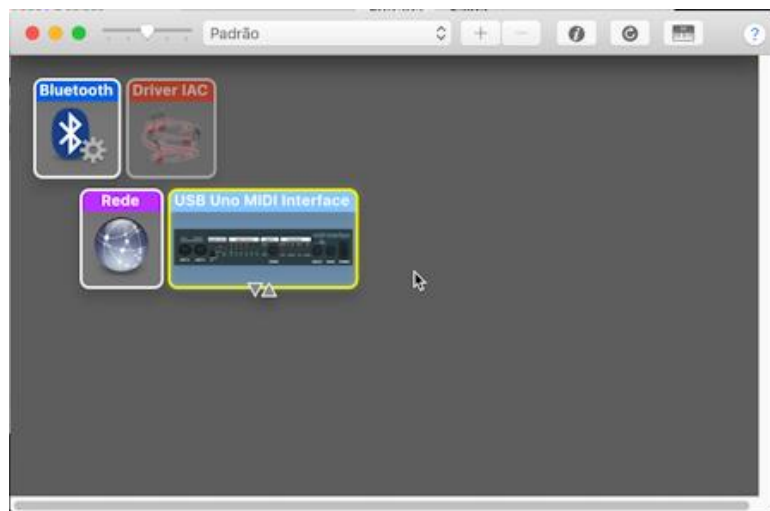


No Mac, à direita, clique na lupa para aparecer o campo de buscas, à esquerda.

No Mac, procure por “Configuração de Áudio e MIDI”. Quando o Pro Tools é instalado, o “Pro Tools Aggregate I/O” também aparecerá. Caso tenha uma interface instalada, ela deveria aparecer aqui. Geralmente, as interfaces famosas acabam instalando os drivers sozinhos, quando plugamos os cabos no computador! Claro, isso depende de cada fabricante! Então, se você tiver a sua interface nesta janela, ela vai funcionar com o Pro Tools.



Ainda, no menu da “Configuração de Áudio e MIDI”, você tem o Menu “Janela”. No item “Mostrar Estúdio MIDI”, você vê os dispositivos MIDI conectados ao sistema. Um teclado MIDI será bem útil para fazer uma música, num vídeo lá na frente. Para que o seu controlador MIDI seja usado num Mac, é preciso que ele apareça nessa janela. Dependendo do seu dispositivo, você pode precisar do driver dele, que seja compatível com o sistema e com o Pro Tools.



Muito bem, agora, vamos ao terceiro tópico: “Voltando à Instalação do Pro Tools First”.

4. Voltando à Instalação do Pro Tools First

Depois de verificar se os seus dispositivos foram bem instalados, vamos voltar à instalação do Pro Tools. Agora vale tanto para o Windows quanto para o Mac. Então, vamos supor que você já fez o download do instalador do Pro Tools First. Agora, você pode executá-lo!

ntation

WELCOME TO YOUR AVID MASTER ACCOUNT

Sign In to your Avid Master Account
Access to your MyDigi, Avid Store or Avid Support Center accounts.
Avid Master Account FAQ and Help Information

Email *

Password *

Forgot Password?

☐ Remember Me

☐ Link my Download Center (ESD) or Avid Video Community accounts

Create an Avid Master Account
An Avid Master Account enables you to sync your Avid Video Download and Avid Video Community accounts as well as gain access to the Avid Support Center.
If you previously had access to the Avid Support Center (portal), use your Support Center login email here as well to gain immediate access to your case history.
* denotes required fields

First Name *

Last Name *


Country *

Company

Email *

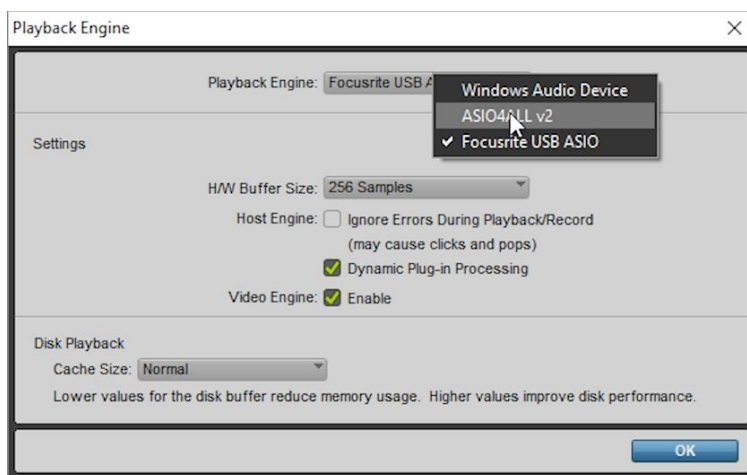
Password *

Confirm Password *

☐ Não sou um robô 

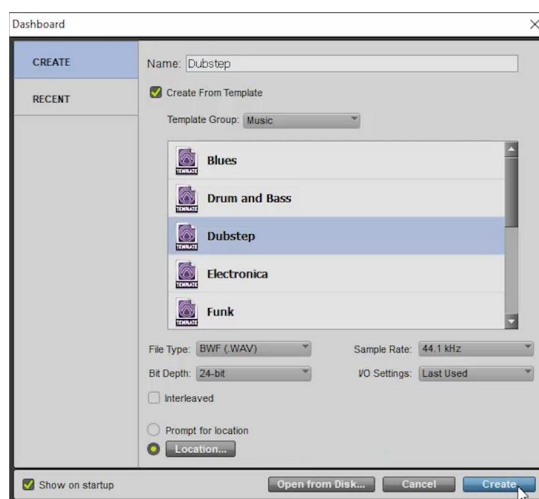
Para obter o Pro Tools First, que é gratuito, cadastre-se no site da Avid: <https://my.avid.com/account/orientation>

Antes de começar a criar uma sessão, vamos cancelar a janela inicial e entrar no Menu “Setup” e em “Playback Engine”. Se você for usar o ASIO4All, esta é a hora de selecioná-lo. A “Windows Audio Device” geralmente não funciona. A minha placa de áudio externa é a “Focusrite” e vou selecioná-la. E clique em Ok.



Reinicie o Pro Tools First e, agora sim, vamos começar nossa primeira sessão!

5. Primeira Sessão, I/O e o Play



Dashboard (abrir ou criar uma Sessão)



no PC:

Ctrl

N

ou



no Mac:

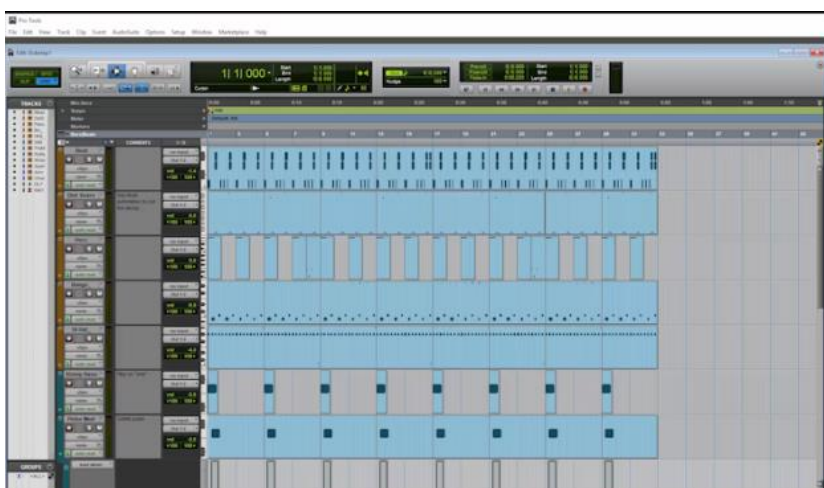
Cmd

N

Num software de áudio, chamamos os Projetos de "Sessões". Para fins de demonstração, vamos clicar no Preset "Dubstep" e depois "Create".

Veja que um Preset pode trazer uma batida básica, o que pode ser muito útil.

Depois vamos aprender a criar nossos próprios Presets.





Muito bem, se tudo estiver certo, nós poderemos dar o Play no projeto.



Detalhe do Pro Tools rodando uma sessão, criada a partir de um Preset. Se seu Setup estiver correto, o cursor vai se mover!

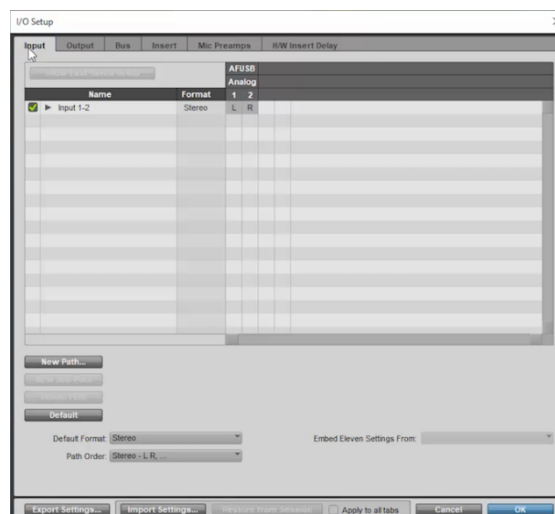


Se o cursor não estiver se movendo, ou se você nem conseguiu abrir o programa você precisa revisar as suas configurações, seus dispositivos e as instalações. Se necessário, reinstale versões diferentes de Drivers, ou reinstale o Pro Tools. Vamos passar um Check list de prováveis problemas:

1. Sua placa está acesa, conectada ao computador e funcionando?
2. Os cabos são novos e estão bem conectados?
3. Você reiniciou o sistema depois de instalar os drivers e o Pro Tools?
4. Você checkou se os drivers foram bem instalados e o ASIO correto foi selecionado no Pro Tools?
5. Você verificou se a fabricante soltou um driver mais adequado para o Pro Tools?
6. Você conectou alto-falantes ou fones de ouvido na sua placa de áudio?

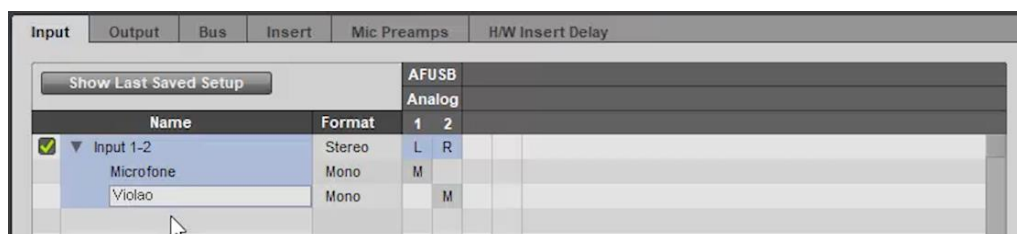
Espero que seus problemas com o Pro Tools tenham sido resolvidos. Caso contrário, recomendamos o velho e bom Google, que pode lhe dar respostas mais específicas.

Outra etapa para configuração do Pro Tools é o I/O. Isso está em Menu Setup > I/O. Ou seja, Inputs e Outputs! São as entradas e saídas que sua placa de áudio possui. No Pro Tools First, não tem I/O. Então, vou demonstrar isso num outro Pro Tools que temos aqui, o "Pro Tools HD".





Veja que o I/O é uma matriz, que faz a correspondência entre as entradas dentro do Pro Tools (que é a lista da esquerda) e as entradas reais do seu dispositivo (as colunas da parte superior). Veja que tem abas de INPUT e OUTPUT. Dá pra renomear os nomes das entradas e saídas, pra ficar mais profissional!



Detalhe do I/O: é possível renomear os nomes das Entradas.

Estamos chegando ao fim deste vídeo. Então vamos fazer uma revisão.

Revisão

Vimos no primeiro tópico que é recomendável instalar o Pro Tools pra praticar o que faremos neste Curso. As recomendações do site Avid são um guia para escolher seu computador e seus dispositivos.

No segundo tópico, vimos “Gerenciador de Dispositivos” do Windows para verificar se as instalações da placa de áudio e do controlador MIDI foram bem feitas.

Já no terceiro, vimos que o Mac tem a “Configuração de Áudio e MIDI”. E, da mesma forma, verificamos se os sua placa e seu controlador MIDI foram bem instalados no Mac, não no Windows!

Agora, no quarto, fizemos a instalação do Pro Tools.

E, por fim, no quinto tópico, vimos o I/O, criamos uma sessão a partir de um Preset e apertamos o Play, pra ver se está funcionando.

O próximo vídeo é o da “Interface do Pro Tools”, tudo bem? Então, eu te vejo lá!